

Design HSB

Maßstab 1:8
07.04.02

Helmut Schmidt, Glück-Auf-Str. 18, 30890 Barsinghausen Tel.: 05105-62996

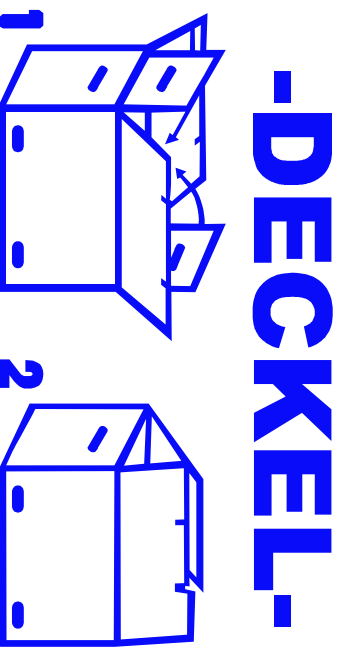
E-Mail helmut.schmidt.barsinghausen@t-online.de

<http://helmut.schmidt.barsinghausen.bei.t-online.de/>

Copyright 2002 by Helmut Schmidt, die Verwendung ist nur zur privaten Nutzung erlaubt.

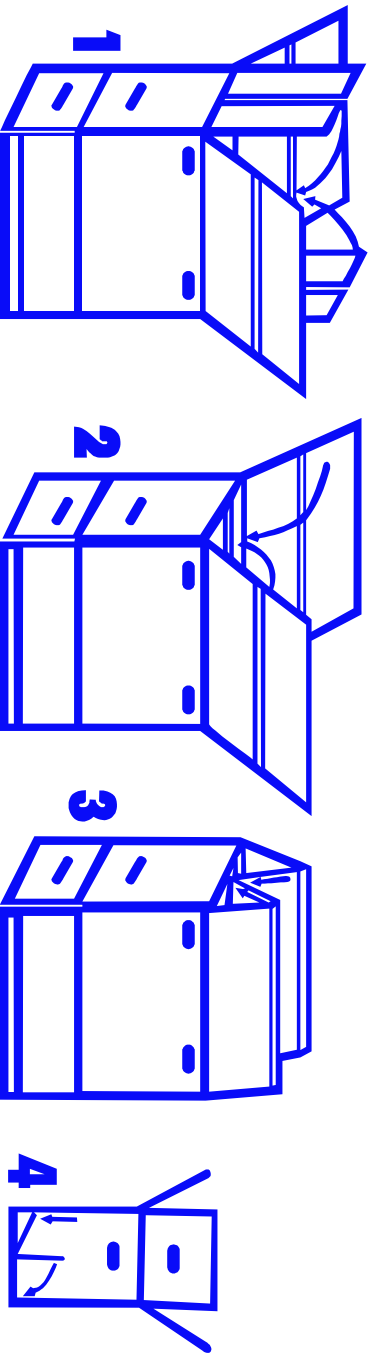
Aufkleber für Beschriftung

Garage	Bad	Toilette	Keller	Küche	Garage
Boden	Flur	Vorrats-Keller	Hobby-Raum	Husarbeits-Raum	Hobby-Raum
Bade-zimmer	Kinder-zimmer	Ess-zimmer	Wohn-zimmer	Schlaf-zimmer	Schlaf-zimmer



-DECKEL-

-BODEN-



Mit diesen Ausschneidebogen können nun maßstäbliche Umzugskartons als Ladegut gebaut werden. Zur Erhöhung der Stabilität, können z.B. Füllstücke aus Holz mit den Abmessungen 44 X 48 X 84 mm zugeschnitten werden. Auch hier gilt erst ritzen dann schneiden.

Die Linien zum Ritzen sind mit einem Pfeil gekennzeichnet.

Bei dem Doppelpfeil (2 direkt bei einander) wird nur auf der schwarzen Doppellinie 2 x direkt nebeneinander geritzt.

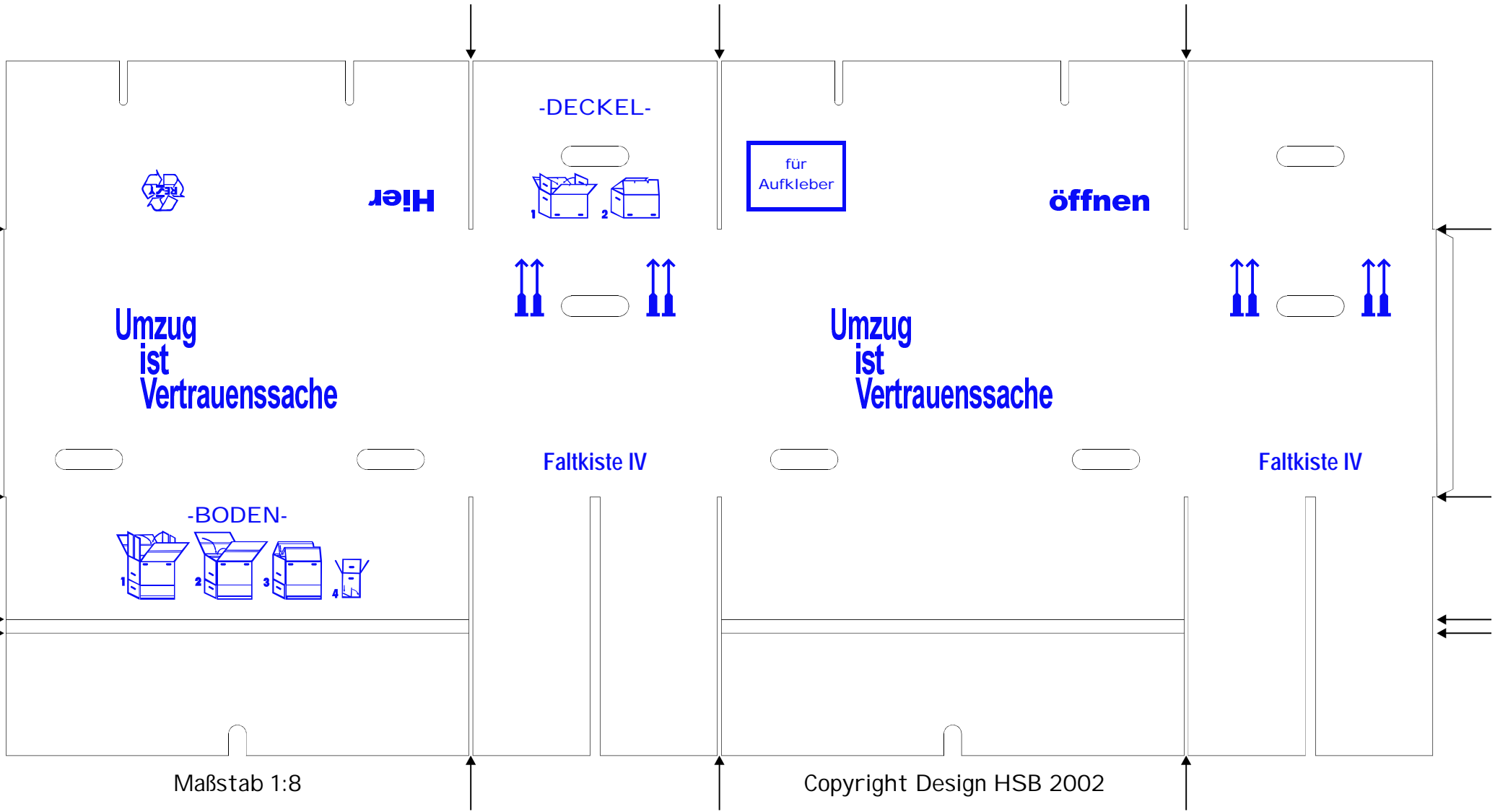
Zum Ausschneiden sind alle Linien vorgezeichnet. Das bedeutet, dass alle Linien auch die, die direkt parallel nebeneinander liegen, ausgeschnitten werden müssen, damit sich der Karton vorbildgerecht falteten lässt.

Das Kleben minimiert sich bei diesen Kartons auf eine einzige Lasche.

Der Karton wird, wie das Original nur gefaltet und gesteckt.

Die Faltanleitung ist auch wie beim Original auf den Karton gedruckt.

Da aber auch diese Anleitung maßstäblich verkleinert ist, ist sie hier vergrößert mit abgebildet.



Maßstab 1:8

Copyright Design HSB 2002